



FONDATION 
JUST *for* **SMILES**
dépassons le handicap, partageons l'émotion

**ORGANISER
UNE VISITE
FANTASTIQUE**



L'éveil à la culture et au patrimoine accessible à tous, exploration de la ville grâce à nos « Visites fantastiques ».

Le dynamisme est le mot d'ordre
de nos parcours à travers la ville.

Grâce à Just for Smiles, les visites sont
adaptées aux différentes situations
de handicap et font appel aux 5 sens
des bénéficiaires.

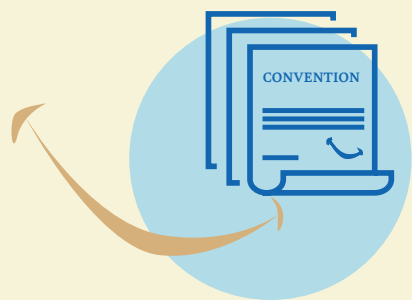


01. VOTRE INSTITUTION

Est-elle au bénéfice d'une **convention** ?

Si non, contactez nous par mail :

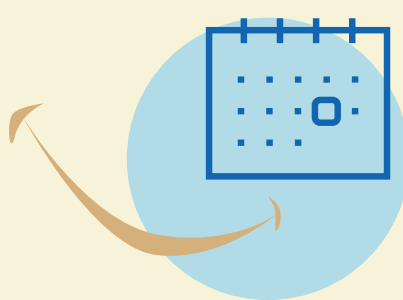
info@justforsmiles.ch



02. RESERVER

Via notre plateforme de réservation online :

www.justforsmiles.ch



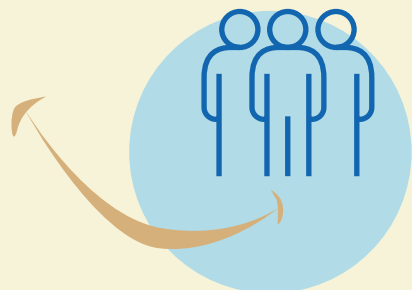
03. NOS SITES D'ACTIVITÉS

L'activité visite fantastique se déroule durant 1h30 à 2h.



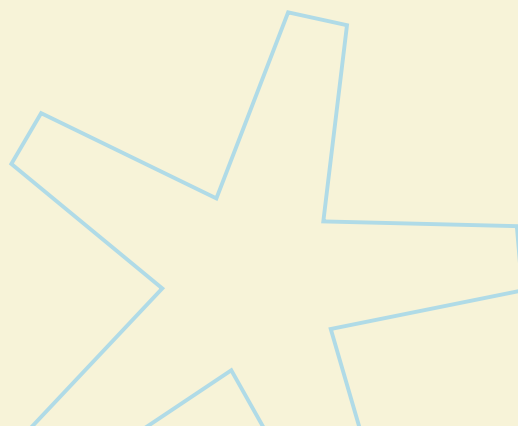
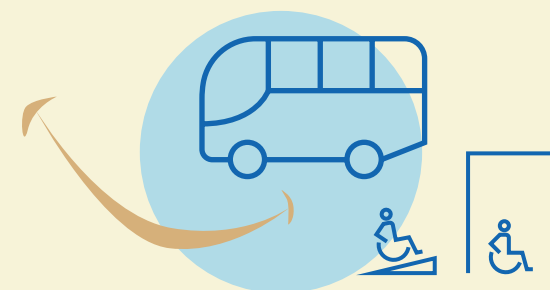
04. LE GROUPE

Prévoir un module de 6-8 bénéficiaires et un nombre d'accompagnants adéquat qui connaissent le mode de communication des bénéficiaires pour mettre en place une relation avec la guide.



05. TRANSPORT

Prévoir un transport jusqu'à la ville : une place de parc pour personnes en situation de handicap, est à disposition sur le lieu de rendez-vous, selon le plan annexé.



VOTRE GROUPE



VOS GUIDES

Just for Smiles met à disposition des guides spécialement formés.



Vous recevez par e-mail une **confirmation de votre réservation** avec le site, les dates et les heures.



Vous pourrez télécharger le plan d'accès au site, les renseignements utiles par site, et les coordonnées des personnes de référence sous le lien suivant :

[Lien Guide fantastique](#)



FRAIS À CHARGE

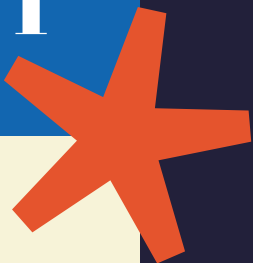
Les seuls frais à charge de l'institution sont les **déplacements**.



JUST FOR SMILES



VOTRE ÉQUIPEMENT



Une semaine avant l'activité, pensez à l'équipement adéquate à la météo : vêtements et chaussures adéquates, lunettes de soleil, crème solaire, etc.

5 jours avant votre sortie, vous recevrez un email vous demandant de fournir impérativement **(dans les 24 heures)** les coordonnées de **l'accompagnant responsable ainsi que son numéro de portable**. Dans le cas contraire, nous nous réservons **le droit d'annuler la sortie**.



La responsabilité de la santé et de l'encadrement revient à **l'équipe accompagnante**.

JUST *for*

**Just for Smiles
engage des guides
professionnels
spécialement
formés pour
garantir une
sécurité
et une qualité
maximales à ses
prestations.**



RENNVOYER UNE JOURNÉE



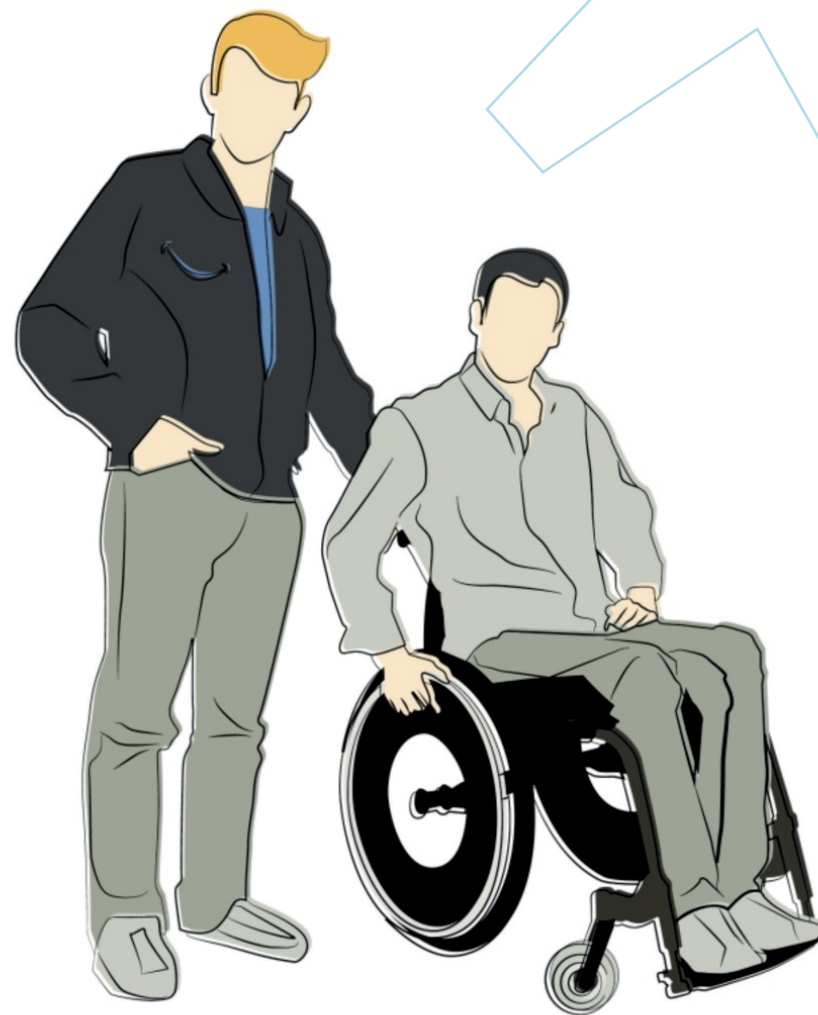
Merci de ne renvoyer les journées réservées qu'en cas **de force majeure**.



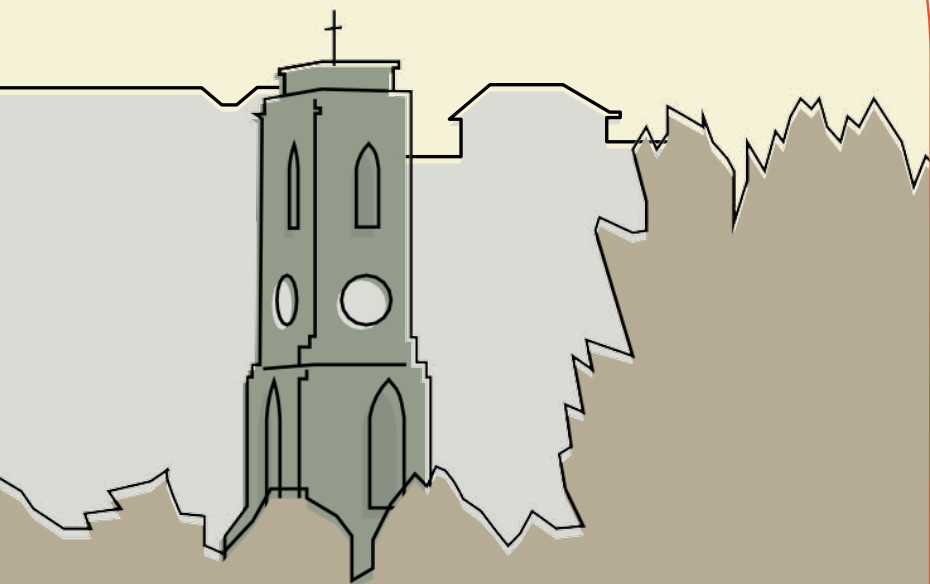
En cas d'annulation en dehors des délais ou de non présentation à l'activité, Just for Smiles vous **facturera les coûts inhérents**.



24 heures avant votre sortie, **vous devez prendre directement contact avec votre guide** pour finaliser les détails.



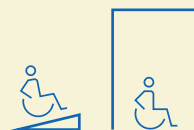
LE JOUR «J»



L'institution amène les participants directement au lieu de rendez-vous à l'heure convenue, selon la fiche d'informations utiles par station à télécharger sur [cette page](#).

ACCÈS AUX SITES

Les infrastructures ont été aménagées pour garantir un **accès** pour **personnes en situation de handicap** (places de parc et WC handicapés, passerelles, rampes, etc.).



À la fin de l'activité, nous vous remercions de bien vouloir signer le **rapport d'activité** pour que le moniteur soit payé par Just for Smiles.



Et de nous transmettre vos **propositions d'amélioration** au travers de notre **fiche de satisfaction**.



Votre moniteur vous demandera **les noms, prénoms et dates de naissance** des participants. Merci d'y penser avant votre sortie!



FONDATION 
JUST *for* SMILES
dépassons le handicap, partageons l'émotion

www.justforsmiles.ch